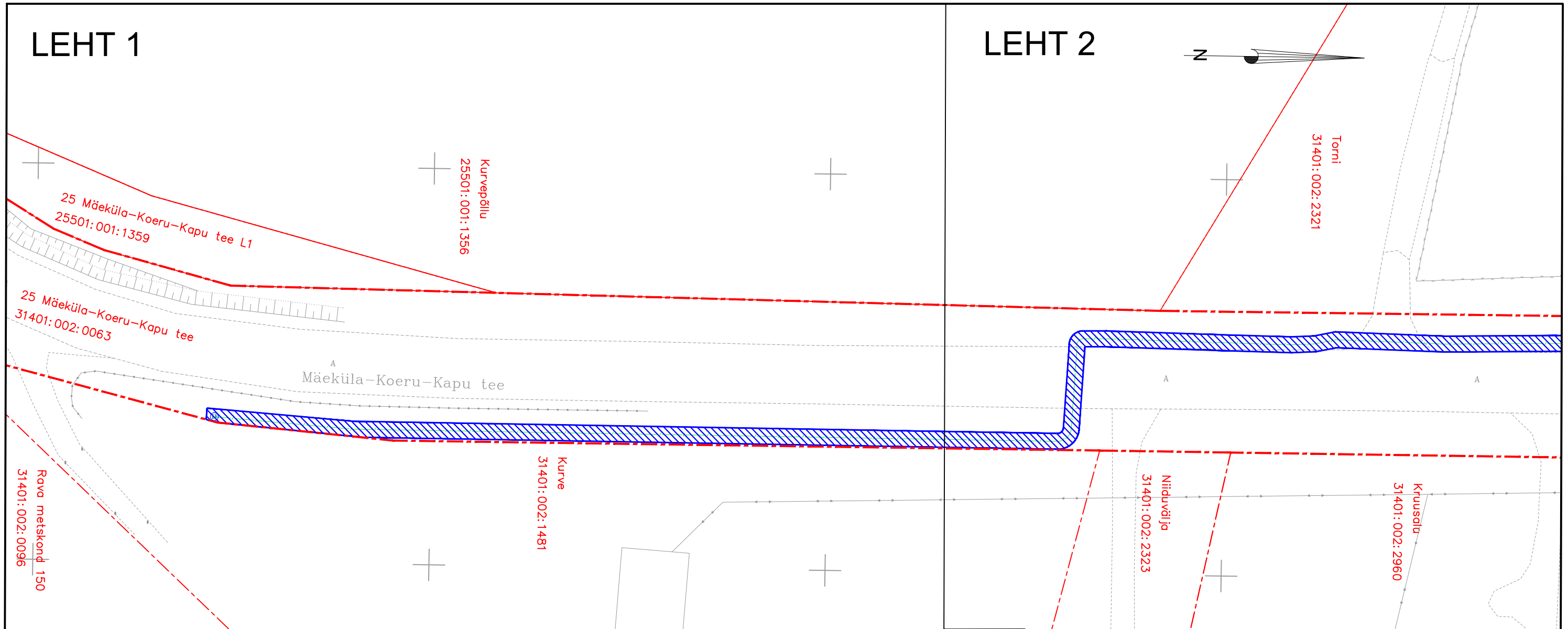


ISIKLIKU KASUTUSÕIGUSEGA ALA PLAAN
 Järva vald, Kapu küla, 25 Mäeküla-Koeru-Kapu tee
 katastritunnus 31401:002:0063; registriosa nr 5945550

M 1:500



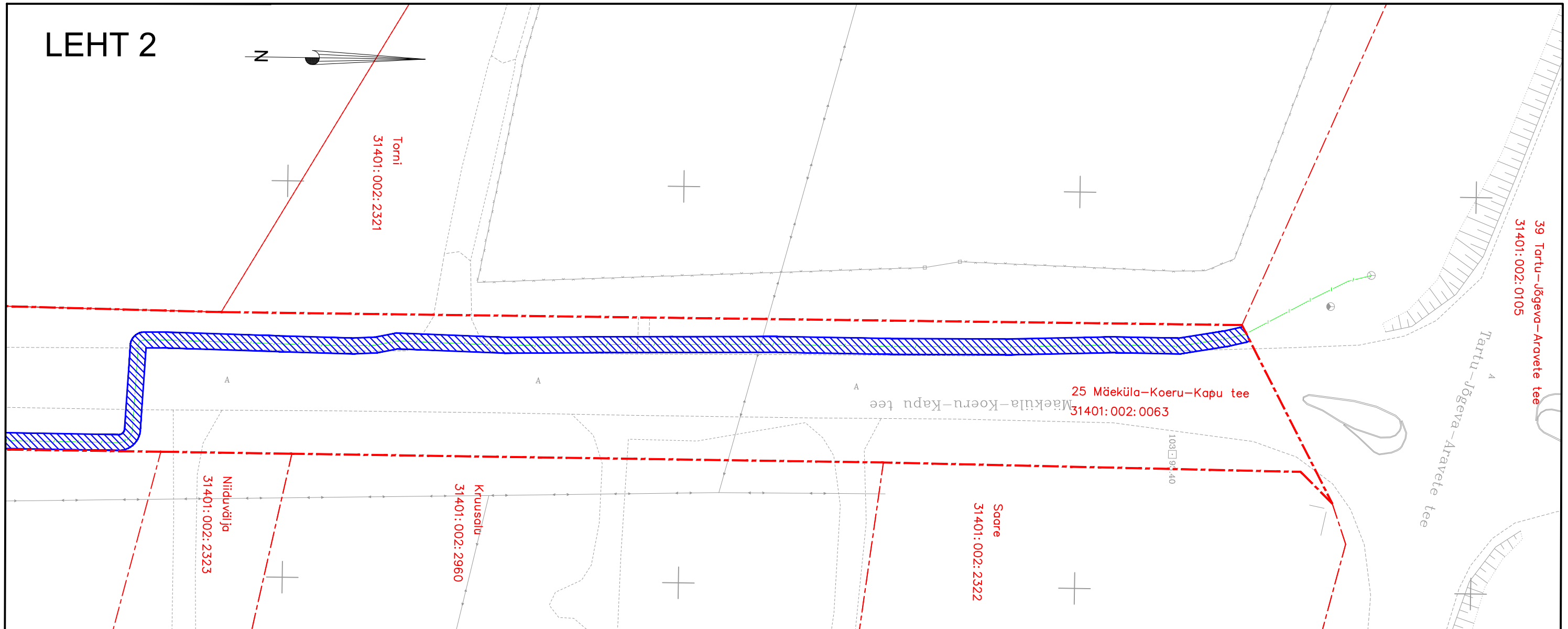
- Lepingu objektiks oleva katastriüksuse piir
- Katastriüksuste piirid
- Projekteeritav sidemaakaabel (Telia)
- Projekteeritav plastkaev (Telia)
- Isikliku kasutusõigusega ala pindalaga 518 m²
PARI ID: 308553

IKÕ ala Pos nr (plaanil)	Kinnistu registriosa number	Katastriüksuse tunnus, nimi ja sihtotstarve	Asukoht riigitee (nr ja nimi) suhtes (lõigu algus ja lõpp km)	Ala pindala m ²	PARI ID
Pos. 1	5945550	25 Mäeküla-Koeru-Kapu tee (31401:002:0063) Transpordimaa	Ristumine 25 Mäeküla-Koeru-Kapu tee 25,11 km-l; Kulgemine 25 Mäeküla-Koeru-Kapu tee 25,00- 25,26 km-l	518 m ²	308553

ISIKLIKU KASUTUSÕIGUSEGA ALA PLAAN
 Järva vald, Kapu küla, 25 Mäeküla-Koeru-Kapu tee
 katastritunnus 31401:002:0063; registriosa nr 5945550

M 1:500

LEHT 2



- Lepingu objektiks oleva katastriüksuse piir
- Katastriüksuste piirid
- Projekteeritav sidemaakaabel (Telia)
- Projekteeritav plastkaev (Telia)
- Isikliku kasutusõigusega ala pindalaga 518 m²
PARI ID: 308553

IKÕ ala Pos nr (plaanil)	Kinnistu registriosa number	Katastriüksuse tunnus, nimi ja sihtotstarve	Asukoht riigitee (nr ja nimi) suhtes (lõigu algus ja lõpp km)	Ala pindala m ²	PARI ID
Pos. 1	5945550	25 Mäeküla-Koeru-Kapu tee (31401:002:0063) Transpordimaa	Ristumine 25 Mäeküla-Koeru-Kapu tee 25,11 km-l; Kulgemine 25 Mäeküla-Koeru-Kapu tee 25,00- 25,26 km-l	518 m ²	308553